

**ПРОЕКТ РЕШЕНИЯ ОБ УСТАНОВЛЕНИИ НА АЭРОДРОМЕ
КРАСНОЯРСК (ЕМЕЛЬЯНОВО) ПРИАЭРОДРОМНОЙ
ТЕРРИТОРИИ И ВЫДЕЛЕНИЮ НА НЕЙ ПОДЗОН**

АЕ-18-Д 120

Том 1

**Генеральный директор
ООО «Аэропорт Емельяново»**

А.В.Метцлер

2018

Содержание

Наименование	Стр.
1	2
Содержание	2
Состав проекта решения	3
1. Описание местоположения границ приаэродромной территории и выделенных на ней подзон	4
2. Перечень ограничения использования земельных участков и (или) расположенных на них объектов недвижимости и осуществления экономической и иной деятельности	25
Приложения	35
1. Первая, вторая подзоны приаэродромной территории. М 1:10 000	36
2. Третья подзона приаэродромной территории. М 1:100 000	37
3. Четвертая подзона приаэродромной территории. М 1:100 000	38
4. Пятая подзона приаэродромной территории. М 1:10 000	39
5. Шестая подзона приаэродромной территории. М 1:100 000	40
6. Седьмая подзона приаэродромной территории. М 1:225 000	41
7. Граница приаэродромной территории аэродрома Красноярск (Емельяново)	42

Состав проекта решения

Номер тома	Обозначение	Наименование	Примечание
1	2	3	4
1	АЕ-18-Д 120	Проект решения об установлении на аэродроме Красноярск (Емельяново) Приаэродромной территории и выделению на ней подзон	ООО ПИ «Красаэропроект»
1.1	АЕ-18-Д 120	Пояснительная записка к проекту решения об установлении на аэродроме Красноярск (Емельяново) Приаэродромной территории и выделению на ней подзон	ООО ПИ «Красаэропроект»
2.2	184/05-18	Проект решения об установлении приаэродромной территории аэродрома Красноярск (Емельяново) Обосновывающие материалы Пояснительная записка	ООО Проектное бюро ЦЭИ
2.3	184/05-18	Проект решения об установлении приаэродромной территории аэродрома Красноярск (Емельяново) Обосновывающие материалы Пояснительная записка	ООО Проектное бюро ЦЭИ
2.4	184/05-18	Проект решения об установлении приаэродромной территории аэродрома Красноярск (Емельяново) Обосновывающие материалы Пояснительная записка	ООО Проектное бюро ЦЭИ

Проект решения об установлении на аэродроме Красноярск (Емельяново) приаэродромной территории и выделению на ней подзон

1. Описание местоположения границ приаэродромной территории и выделенных на ней подзон

Приаэродромная территория аэродрома Красноярск (Емельяново) располагается на территориях городских округов и муниципальных образований Красноярского края:

- г. Красноярск
- п. Кедровый;
- Емельяновский район;
- Березовский район.

Первая подзона

Первую подзону образуют объекты, предназначенные для организации и обслуживания воздушного движения и воздушных перевозок, обеспечения взлета, посадки, руления и стоянки воздушных судов.

Таблица 1.1 – Координатное описание границы первой подзоны в МСК-167 используемой для ведения ЕГРН.

№ точки	X	Y	№ точки	X	Y
1	2	3	1	2	3
1	650709.1958	73214.5255	14	649359.1680	77063.9481
2	650984.2225	73334.3601	15	649186.7048	77459.7606
3	650829.2365	73690.0612	16	648911.6781	77339.9260
4	650996.5445	73762.9605	17	651168.3100	72633.6100
5	651253.3898	73173.4866	18	652220.7400	69985.3400
6	651395.4869	73235.4012	19	650122.2700	76675.2600
7	650628.1667	75033.9942	20	648956.7803	77553.3601
8	650423.2677	74944.7274	21	648890.8699	77877.3482
9	650335.6252	75145.8948	22	648846.7900	78026.1800
10	650386.9506	75287.1848	23	648888.1400	79344.3100
11	650340.2884	75394.2764	24	647394.2000	80858.3200
12	650201.8503	75452.8930	25	647976.3200	76063.9200
13	649507.1812	77047.1984	26	649396.2000	74749.3000

Таблица 1.2 - Перечень кадастровых номеров земельных участков находящихся в границах первой подзоны приаэродромной территории

Кадастровые номера ЗУ на которых располагаются объекты летного поля (ЛП)			
24:11:0210201:2901	24:11:0210201:313	24:11:0210201:689	24:11:0210201:394
Кадастровые номера ЗУ под объекты принадлежащие Красноярскому Центру ОВД филиала «Аэронавигация Центральной Сибири»			
24:11:0240001:252	24:11:0210201:718	24:11:0210201:720	24:11:0210201:327
24:11:240001:253	24:11:0210201:717	24:11:0210201:328	24:11:0210201:329
24:11:0210201:719	24:11:0000000:17486	24:11:0210201:2901	24:11:0210201:323

24:11:0240001:212	24:11:0210201:326	24:11:0210203:69	24:11:0210202:219
24:11:0210201:324	-	-	-
Кадастровые номера ЗУ, на которых располагается оборудование принадлежащие ФГБУ «Авиаметтелеком Росгидромета»			
24:11:0210201:0355	24:11:0210201:0352	24:11:0210201:0351	24:11:0210201:0353
24:11:0210201:327	24:11:0240001:253	24:11:0210201:2901	-
Кадастровые номера ЗУ, на которых располагаются трансформаторные подстанции (ТП) осуществляющие энергообеспечение светосигнальной системы (ССО), стационарных систем обслуживания воздушных судов на перроне, освещение перрона			
24:11:0210201:1572	24:11:0210201:684	24:11:0210201:722	24:11:0210201:724
24:11:0210201:2912	-	-	-

В границах первой подзоны населенные пункты - отсутствуют.

Графическое описание первой подзоны, с указанием характерных точек, представлено в приложении 1 данного тома.

Вторая подзона

В границах второй подзоны размещаются объекты, предназначенные для обслуживания пассажиров и обработки багажа, грузов и почты, обслуживания воздушных судов, хранения авиационного топлива и заправки воздушных судов, обеспечения электроснабжения, а так же объекты относящиеся к инфраструктуре аэропорта.

Таблица 1.3 – Координатное описание границы второй подзоны в МСК-167 используемой для ведения ЕГРН.

№ точки	X	Y	№ точки	X	Y
1	2	3	1	2	3
1	651106.2400	72511.4900	15	651398.4331	74898.8048
2	651332.7400	72675.5800	16	651086.9200	74979.4800
3	651255.3500	73066.5600	17	650975.4586	74753.2897
4	651465.3200	73142.3700	18	650792.0200	75175.8500
5	651519.6725	73265.1027	19	650475.3600	75150.0500
6	651430.7600	73532.5700	20	650161.2300	76394.6800
7	651684.9200	73662.6900	21	649836.7400	77221.2700
8	651603.3300	74057.7800	22	649287.3700	77255.2300
9	651738.4300	74117.5300	23	649019.1500	77836.8500
10	651713.1600	74268.9500	24	648736.6400	77516.1200
11	651620.0900	74492.2100	25	649553.6498	75559.6000
12	651304.5600	74549.0700	6	650734.3054	72949.5211
13	651154.6800	74643.4800	27	649428.8300	75129.3400
14	651185.8000	74793.4200	28	649243.6379	74531.2102

Таблица 1.4 - Перечень кадастровых номеров земельных участков находящихся в границах второй подзоны приаэродромной территории

Кадастровые номера ЗУ, на которых располагаются сооружения ООО «Аэропорт Емельяново»			
24:11:0000000:17486	24:11:0210201:2642	24:11:0210201:327	24:11:0210201:685
24:11:0010105:146	24:11:0210201:2644	24:11:0210201:328	24:11:0210201:686
24:11:0010105:197	24:11:0210201:2645	24:11:0210201:349	24:11:0210201:687
24:11:0010105:253	24:11:0210201:2646	24:11:0210201:355	24:11:0210201:689
24:11:02010201:2609	24:11:0210201:2649	24:11:0210201:369	24:11:0210201:7
24:11:020201:308	24:11:0210201:2685	24:11:0210201:370	24:11:0210201:721
24:11:0210201:1572	24:11:0210201:2686	24:11:0210201:394	24:11:0210201:722
24:11:0210201:1586	24:11:0210201:2870	24:11:0210201:4	24:11:0210201:723
24:11:0210201:1587	24:11:0210201:2871	24:11:0210201:496	24:11:0210201:724
24:11:0210201:17368	24:11:0210201:2901	24:11:0210201:594	24:11:0210201:793
24:11:0210201:230	24:11:0210201:307	24:11:0210201:635	24:11:0210201:927
24:11:0210201:2325	24:11:0210201:309	24:11:0210201:642	24:11:0210201:928
24:11:0210201:2439	24:11:0210201:310	24:11:0210201:679	24:11:0210610:320
24:11:0210201:2440	24:11:0210201:311	24:11:0210201:680	24:11:0210610:360

24:11:0210201:2441	24:11:0210201:312	24:11:0210201:681	24:11:0210610:361
24:11:0210201:2461	24:11:0210201:316	24:11:0210201:682	24:11:0240001:1250
24:11:0210201:2621	24:11:0210201:322	24:11:0210201:683	24:11:0400301:230
24:11:0210201:2622	24:11:0210201:324	24:11:0210201:684	
Кадастровые номера ЗУ, на которых располагаются здания (сооружения) ООО «Эра Терминал»			
24:11:000000:17368	24:11:0210201:2642	24:11:0210201:2901	24:11:0210201:681
24:11:000000:2642	24:11:0210201:2686	24:11:0210201:313	24:11:0210201:683
24:11:0210201:0635	24:11:0210201:2870	24:11:0210201:369	24:11:0210201:687
24:11:0210201:2439	24:11:0210201:290	24:11:0210201:394	24:11:0210201:723
24:11:0210201:2440	24:11:0210201:2900	24:11:0210201:680	24:11:0210610:320
Кадастровые номера ЗУ, на которых располагаются здания (сооружения) ЗАО «АэроМИЛ»			
24:11:0210201:4	24:11:0000000:6597		
Кадастровые номера ЗУ, на которых располагаются здания (сооружения) ООО «ТЭК «Енисей»			
24:11:0210201:679	24:11:0210201:681	24:11:0210201:1520	24:11:0210201:2436
24:11:0210201:1521	-	-	-
Кадастровые номера ЗУ, на которых располагаются здания (сооружения) ГПКК «ЦТЛ»			
24:11:0210201:2901	24:11:0210201:2439	24:11:0210201:394	24:11:0210201:684
24:11:0000000:17486	24:11:0210201:313	24:11:0210201:594	24:11:0210201:687
24:11:021020:682	24:11:0210201:324	24:11:0210201:681	24:11:0210201:927
24:11:0210201:1572	24:11:0210201:369	24:11:0210201:683	24:11:0240001:1250
Кадастровые номера ЗУ, на которых располагаются здания (сооружения) находящиеся во владении ООО «Сибирь Карго Сервис»			
24:11:021020:681	-	-	-
Кадастровые номера ЗУ, на которых располагаются здания (сооружения) находящиеся во владении «Почта России»			
24:11:0210201:369	-	-	-

В границах второй подзоны населенные пункты - отсутствуют.

Графическое описание второй подзоны, с указанием характерных точек, представлено в приложении 1 данного тома.

Третья подзона

В третьей подзоне запрещается размещать объекты, высота которых превышает ограничения, установленные уполномоченным Правительством РФ федеральным органом исполнительной власти при установлении соответствующей приаэродромной территории.

Таблица 1.5 – Координатное описание границ третьей подзоны и ее секторов в МСК-167 используемой для ведения ЕГРН.

№ точки	X	Y
1	2	3
Сектор 1		
1	663699.2856	81328.8687
2	658861.0932	87401.7973
3	651634.6313	90242.0116
4	645932.1850	89789.6040
5	642097.3291	88118.6823
6	637883.2960	84250.2859
7	635043.0817	77023.8240
8	636196.6150	69345.4173
9	641034.8074	63272.4887
10	648261.2693	60432.2744
11	653963.7156	60884.6820
12	657798.5715	62555.6037
13	662012.6046	66424.0001
14	664852.8189	73650.4620
Сектор 2.1		
2.1.1	654812.3084	75438.7131
2.1.2	653334.3934	78830.6083
2.1.3	647975.5608	81360.7511
2.1.4	646879.2654	80883.0738
2.1.5	645083.5922	75235.5729
2.1.6	646561.3737	71843.9842
2.1.7	651920.7364	69313.6479
2.1.8	653016.2823	69790.9987
Сектор 2.2		
2.2.1	655270.6863	75638.4373
2.2.2	653792.7712	79030.3325
2.2.3	647834.1675	81840.3617
2.2.4	646624.2741	81313.1875
2.2.5	644625.2143	75035.8487
2.2.6	646102.9886	71644.2766
2.2.7	652062.0685	68834.0202
2.2.8	653271.3279	69360.9182
-	-	-

№ точки	X	Y
1	2	3
Сектор 2.3		
2.3.1	655729.0641	75838.1615
2.3.2	654251.1490	79230.0567
2.3.3	647919.4353	82379.7757
2.3.4	646171.1536	81618.0152
2.3.5	644166.8365	74836.1245
2.3.6	645644.7516	71444.2293
2.3.7	651976.4653	68294.5103
2.3.8	653724.7470	69056.2708
Сектор 2.4		
2.4.1	656187.4420	76037.8857
2.4.2	654709.5269	79429.7809
2.4.3	647789.8786	82862.8517
2.4.4	645905.5650	82041.8194
2.4.5	643708.4586	74636.4003
2.4.6	645186.3737	71244.5051
2.4.7	652106.0220	67811.4343
2.4.8	653990.3357	68632.4666
2.4.9	656187.4420	76037.8857
Сектор 3		
3.1	654353.9306	75238.9889
3.2	652876.0155	78630.8841
3.3	647611.1992	80700.1134
3.4	645541.9699	75435.2971
3.5	647019.8850	72043.4018
3.6	652284.7012	69974.1726
Сектор 4		
4.1	652190.7705	71504.0616
4.2	651143.3140	73846.4962
4.3	650436.0824	75549.8917
4.4	649669.4837	77227.9652
4.5	648667.7236	79589.6452
4.6	647705.1301	79170.2244
4.7	648752.7280	76828.5168

Проект решения по установлению на аэродроме Красноярск (Емельяново) приаэродромной территории и выделению на ней подзон

Продолжение таблицы 1.5

1	2	3
4.8	649459.7743	75124.4951
4.9	650225.7882	73446.7123
4.10	651228.1770	71084.6408
Сектора 5.1 - 5.12		
5.1	650929.2171	73310.3931
5.2	650764.2011	73238.4924
5.3	650906.6281	72755.1491
5.4	651049.0550	72271.8057
5.5	651191.4820	71788.4623
5.6	651333.9090	71305.1190
5.7	651476.3359	70821.7756
5.8	651635.8541	70280.4310
5.9	652502.1882	70657.9098
5.10	652214.3242	71143.3315
5.11	651957.3028	71576.7439
5.12	651700.2814	72010.1562
5.13	651443.2600	72443.5685
5.14	651186.2386	72876.9808
5.15	649131.6995	77435.7936
5.16	648989.2725	77919.1369
5.17	648846.8456	78402.4803
5.18	648704.4186	78885.8237
5.19	648561.9917	79369.1670
5.20	648419.5647	79852.5104
5.21	648254.7055	80411.9804
5.22	647384.0740	80032.6293
5.23	647681.5764	79530.9545
5.24	647938.5978	79097.5421
5.25	648195.6192	78664.1298
5.26	648452.6406	78230.7175
5.27	648709.6621	77797.3052
5.28	648966.6835	77363.8929
Сектора 6.1 - 6.18		
6.1	650848.3662	73646.1576
6.2	650573.3394	73526.3231
6.3	650809.7465	73083.9287
6.4	650704.3070	73037.9867
6.5	650952.1734	72600.5853
6.6	650835.2745	72549.6502
6.7	651094.6004	72117.2420
6.8	650966.2420	72061.3137

1	2	3
6.9	651237.0273	71633.8986
6.10	651097.2095	71572.9773
6.11	651379.4543	71150.5552
6.12	651228.1770	71084.6408
6.13	652039.4932	71438.1471
6.14	652190.7705	71504.0616
6.15	651782.4718	71871.5594
6.16	651922.2896	71932.4808
6.17	651525.4504	72304.9717
6.18	651653.8088	72360.9000
6.19	651268.4290	72738.3841
6.20	651385.3279	72789.3192
6.21	651011.4075	73171.7964
6.22	651116.8470	73217.7384
6.23	649322.5612	77147.9629
6.24	649086.1542	77590.3573
6.25	649191.5936	77636.2993
6.26	648943.7272	78073.7007
6.27	649060.6261	78124.6358
6.28	648801.3002	78557.0440
6.29	648929.6586	78612.9723
6.30	648658.8733	79040.3874
6.31	648798.6911	79101.3088
6.32	648516.4463	79523.7308
6.33	648667.7236	79589.6452
6.34	647856.4074	79236.1389
6.35	647705.1301	79170.2244
6.36	648113.4288	78802.7266
6.37	647973.6110	78741.8052
6.38	648370.4502	78369.3143
6.39	648242.0918	78313.3860
6.40	648627.4716	77935.9019
6.41	648510.5727	77884.9668
6.42	648884.4931	77502.4896
6.43	648779.0536	77456.5476
6.44	649047.5344	77028.1284
Сектора 7.1 - 7.24		
7.1	652891.2245	70002.7521
7.2	651850.7993	69549.4185
7.3	651903.2287	69371.5764
7.4	652045.7148	68888.2588

Проект решения по установлению на аэродроме Красноярск (Емельяново) приаэродромной территории и выделению на ней подзон

Продолжение таблицы 1.5

1	2	3
7.5	652188.2009	68404.9412
7.6	652330.6871	67921.6236
7.7	652473.1732	67438.3060
7.8	652615.6593	66954.9884
7.9	652758.1454	66471.6709
7.10	652925.8163	65999.3268
7.11	653125.5405	65540.9489
7.12	653325.2647	65082.5711
7.13	653524.9889	64624.1932
7.14	653648.8179	64339.9990
7.15	655482.3292	65138.8957
7.16	655358.5002	65423.0900
7.17	655158.7760	65881.4678
7.18	654959.0519	66339.8457
7.19	654759.3277	66798.2235
7.20	654527.5170	67242.6207
7.21	654270.5879	67676.0732
7.22	654013.6256	68109.5113
7.23	653756.6634	68542.9494
7.24	653499.7011	68976.3875
7.25	653242.7389	69409.8256
7.26	652985.7766	69843.2637
7.27	648045.1012	81124.8675
7.28	647992.6719	81302.7096
7.29	647850.1858	81786.0272
7.30	647707.6996	82269.3448
7.31	647565.2135	82752.6624
7.32	647422.7274	83235.9799
7.33	647280.2413	83719.2975
7.34	647137.7221	84202.6007
7.35	646970.0843	84674.9593
7.36	646770.3601	85133.3371
7.37	646570.6359	85591.7149
7.38	646370.9118	86050.0928
7.39	646239.5931	86351.4763
7.40	644406.0816	85552.5795
7.41	644537.4003	85251.1960
7.42	644737.1246	84792.8182
7.43	644936.8487	84334.4403
7.44	645136.5729	83876.0625
7.45	645368.3504	83431.6509

1	2	3
7.46	645625.3127	82998.2128
7.47	645882.2749	82564.7747
7.48	646139.2372	82131.3366
7.49	646396.1995	81697.8985
7.50	646653.1617	81264.4604
7.51	646910.5121	80831.1914
7.52	647004.6761	80671.5339
Сектора 8.1 – 8.12		
8.1	653444.5760	69069.3713
8.2	652157.6339	68508.6255
8.3	651934.7802	68449.9409
8.4	652262.4904	68152.9489
8.5	652040.3852	68056.1733
8.6	652404.9765	67669.6313
8.7	652171.3527	67567.8368
8.8	652547.4626	67186.3137
8.9	652302.3202	67079.5004
8.10	654147.6007	67883.5252
8.11	654392.7432	67990.3385
8.12	653890.6385	68316.9633
8.13	654124.2623	68418.7578
8.14	653633.6762	68750.4014
8.15	653855.7814	68847.1770
8.16	653639.2933	69192.6306
8.17	647738.2666	82165.6605
8.18	647961.1204	82224.3451
8.19	647633.4102	82521.3371
8.20	647855.5154	82618.1127
8.21	647490.9240	83004.6547
8.22	647724.5479	83106.4491
8.23	647348.3174	83487.9197
8.24	647593.5804	83594.7856
8.25	645748.2999	82790.7608
8.26	645503.1574	82683.9475
8.27	646005.2621	82357.3227
8.28	645771.6383	82255.5282
8.29	646262.2244	81923.8846
8.30	646040.1192	81827.1090
8.31	646256.0519	81482.5416
8.32	646451.3246	81604.9147
-	-	-

Сектора 9.1 – 9.2		
9.1	657798.5715	62555.6037
9.2	653963.7156	60884.6820
9.3	654502.3649	58876.2290
9.4	658902.7922	60793.5812
9.5	645932.1850	89789.6040
9.6	645393.5357	91798.0570
9.7	640993.1084	89880.7048
9.8	642097.3291	88118.6823

Сектора 10.1 – 10.2		
10.1	657619.3342	60234.3535
10.2	655785.8228	59435.4567
10.3	655921.6791	59123.6591
10.4	657755.1905	59922.5559
10.5	644110.0778	91238.8293
10.6	643974.2215	91550.6269
10.7	642140.7101	90751.7301
10.8	642276.5664	90439.9326

Таблица 1.6 - Перечень кадастровых кварталов находящихся в границах третьей подзоны приаэродромной территории

24:11:0340318	24:11:0410468	24:11:0410481	24:11:0020104
24:11:0410404	24:11:0410477	24:11:0410433	24:11:0410513
24:11:0210615	24:11:0410480	24:11:0410420	24:11:0340332
24:11:0410451	24:11:0410437	24:11:0290102	24:11:0410308
24:11:0340338	24:11:0240201	24:11:0020102	24:11:0410309
24:11:0410512	24:11:0410472	24:11:0270001	24:11:0410466
24:11:0400203	24:11:0410462	24:11:0230103	24:11:0410484
24:11:0410324	24:11:0340329	24:11:0290104	24:11:0240001
24:11:0400202	24:11:0240004	24:11:0010103	24:11:0410316
24:11:0210609	24:11:0340324	24:11:0340335	24:11:0410436
24:11:0340101	24:11:0240005	24:11:0410485	24:11:0410470
24:11:0410518	24:11:0240006	24:11:0410454	24:11:0340565
24:11:0410423	24:11:0210201	24:11:0410430	24:11:0410478
24:11:0410313	24:11:0240203	24:11:0410418	24:11:0410515
24:11:0340326	24:11:0410310	24:11:0410101	24:11:0340312
24:11:0410455	24:11:0410301	24:11:0400301	24:11:0280105
24:11:0340322	24:11:0410323	24:11:0080501	24:11:0340423
24:11:0090202	24:11:0240204	24:11:0410102	24:11:0340424
24:11:0410306	24:11:0410482	24:11:0270004	24:11:0410410
24:11:0410517	24:11:0410471	24:11:0410475	24:11:0060102
24:11:0340339	24:11:0410483	24:11:0220103	24:11:0010501
24:11:0410421	24:11:0020103	24:11:0140201	24:11:0410305
24:11:0340418	24:11:0210501	24:11:0410312	24:11:0410318
24:11:0380002	24:11:0210203	24:11:0410446	24:11:0410452
24:11:0410503	24:11:0280201	24:11:0050201	24:11:0340405
24:11:0340327	24:11:0280203	24:11:0430201	24:11:0340520
24:11:0340104	24:11:0210108	24:11:0410126	24:11:0410457
24:11:0060401	24:11:0210402	24:11:0340201	24:11:0280202
24:11:0080801	24:11:0210102	24:11:0340316	24:11:0410476
24:11:0080901	24:11:0410311	24:11:0050501	24:11:0240003

Проект решения по установлению на аэродроме Красноярск (Емельяново) приаэродромной территории и выделению на ней подзон

Продолжение таблицы 1.6

24:11:0080201	24:11:0340505	24:11:0020101	24:11:0240007
24:11:0410403	24:11:0340305	24:11:0210614	24:11:0410474
24:11:0410449	24:11:0340328	24:11:0210601	24:11:0340336
24:11:0410438	24:11:0340320	24:11:0410467	24:11:0340310
24:11:0410116	24:11:0410511	24:11:0410508	24:11:0410415
24:11:0240202	24:11:0240002	24:11:0410408	24:11:0340566
24:11:0410450	24:11:0060201	24:11:0210602	24:11:0410460
24:11:0210606	24:11:0410422	24:11:0020105	24:11:0230101
24:11:0210101	24:11:0340404	24:11:0010301	24:11:0290101
24:11:0210301	24:11:0410444	24:11:0210604	24:11:0210106
24:11:0410435	24:11:0140103	24:11:0010302	24:11:0010401
24:11:0210612	24:11:0410407	24:11:0210204	24:11:0210104
24:11:0040201	24:11:0210610	24:11:0340102	24:11:0340313
24:11:0340103	24:11:0140104	24:11:0210611	24:11:0210107
24:11:0340106	-	-	-

В границы третьей подзоны попадают следующие населенные пункты: пгт. Емельяново, с. Еловое, п. Элита, п. Минино, с. Арейское, п. Снежница, д. Малая Еловая, п. Каменный Яр, п. Памяти 13 Борцов, пгт. Кедровый, д. Сухая, д. Крутая, д. Мужичкино, д. Веселая гора.

Графическое описание третьей подзоны, с указанием характерных точек, представлено в приложении 2 данного тома.

Четвертая подзона

В четвертой подзоне запрещается размещать объекты, создающие помехи в работе наземных объектов средств и систем обслуживания воздушного движения, навигации, посадки и связи, предназначенных для организации воздушного движения и расположенных вне первой подзоны.

Таблица 1.7 – Координатное описание границы четвертой подзоны в МСК-167 используемой для ведения ЕГРН.

№ точки	X	Y	№ точки	X	Y
1	2	3	1	2	3
1	649836.6347	70958.5577	6	650080.1058	80535.4634
2	649233.2462	66462.9277	7	650662.6544	84211.3583
3	656933.9940	69818.2941	8	642961.9066	80855.9919
4	653230.5889	72437.3700	9	646050.7538	78779.7959
5	653339.6863	76814.9887	10	646559.4807	73860.7205

Таблица 1.8 - Перечень кадастровых кварталов находящихся в границах четвертой подзоны приаэродромной территории

24:11:0210611	24:11:0340102	24:11:0210604	24:11:0240001
24:11:0210610	24:11:0010501	24:11:0210602	24:11:0400301
24:11:0210612	24:11:0210501	24:11:0210615	24:11:0210609
24:11:0210601	24:11:0210608	24:11:0040102	24:11:0400302
24:11:0210614	24:11:0210502	24:11:0210603	24:11:0210202
24:11:0210201	24:11:0210401	24:11:0400303	24:11:0210613
24:11:0210606	24:11:0040101	24:11:0010102	24:11:0210605
24:11:0210607	24:11:0040103	24:11:0210203	-

В границы четвертой подзоны попадают следующие населенные пункты: пгт. Емельяново, с. Еловое.

Графическое описание четвертой подзоны, с указанием характерных точек, представлено в приложении 3 данного тома.

Пятая подзона

В пятой подзоне запрещается размещать опасные производственные объекты, определенные Федеральным законом «О промышленной безопасности опасных производственных объектов», функционирование которых может повлиять на безопасность полетов воздушных судов

Таблица 1.9 – Координатное описание границы пятой подзоны в МСК-167 используемой для ведения ЕГРН.

№ точки	X	Y	№ точки	X	Y
1	2	3	1	2	3
1	664982.7436	81888.0964	27	635110.4010	68350.9329
2	664074.1646	83668.4136	28	636070.4638	66597.8428
3	662955.7593	85324.9808	29	637236.6582	64974.5635
4	661644.1403	86833.1919	30	638591.6621	63505.2067
5	660158.7898	88170.6443	31	640115.3486	62211.5976
6	658521.7708	89317.4721	32	641785.0854	61112.9511
7	656757.3991	90256.6406	33	643576.0707	60225.5861
8	654891.8820	90974.1996	34	645461.7019	59562.6834
9	652952.9293	91459.4909	35	647413.9704	59134.0894
10	650969.3416	91705.3060	36	649403.8778	58946.1703
11	648970.5826	91707.9937	37	651401.8667	59001.7175
12	646986.3410	91467.5141	38	653378.2596	59299.9058
13	645046.0902	90987.4391	39	655303.6998	59836.3060
14	643178.6501	90274.8997	40	657149.5874	60602.9507
15	641411.7589	89340.4796	41	658888.5042	61588.4523
16	639771.6616	88198.0585	42	660494.6209	62778.1725
17	638282.7196	86864.6056	43	661944.0808	64154.4397
18	636967.0492	85359.9274	44	663215.3540	65696.8111
19	635844.1929	83706.3740	45	664289.5574	67382.3768
20	634930.8293	81928.5067	46	665150.7353	69186.1001
21	634240.5251	80052.7335	47	665786.0959	71081.1891
22	633783.5340	78106.9164	48	666186.2018	73039.4945
23	633566.6439	76119.9580	49	666345.1099	75031.9286
24	633593.0764	74121.3719	50	666260.4600	77028.8961
25	633862.4389	72140.8444	51	665933.5092	79000.7349
26	634370.7305	70207.7938	52	665369.1142	80918.1559
Каталог координат границ пятой подзоны (территория СТТ)					
1'	651518.3928	73733.2390	6'	651373.0195	74220.1776
2'	651591.8913	73564.5559	7'	651383.7814	74224.8667
3'	651687.0758	73806.7375	8'	651372.2660	74251.2953
4'	651444.8943	73901.9220	9'	651361.5041	74246.6061
5'	651349.7097	73659.7405	-	-	-

Проект решения по установлению на аэродроме Красноярск (Емельяново) приаэродромной территории и выделению на ней подзон

Таблица 1.10 - Перечень кадастровых кварталов находящихся в границах пятой подзоны приаэродромной территории

24:11:0410404	24:11:0410455	24:11:0240004	24:11:0270001
24:11:0410512	24:11:0410517	24:11:0240003	24:11:0290102
24:11:0210609	24:11:0410306	24:11:0240204	24:11:0340527
24:11:0340338	24:11:0410451	24:11:0410481	24:11:0340335
24:11:0210615	24:11:0340322	24:11:0410433	24:11:0410485
24:11:0340318	24:11:0340339	24:11:0410310	24:11:0340317
24:11:0410324	24:11:0410468	24:11:0210201	24:11:0340543
24:11:0410301	24:11:0240005	24:11:0240203	24:11:0410418
24:11:0410323	24:11:0240006	24:11:0240201	24:11:0410454
24:11:0340101	24:11:0340324	24:11:0410472	24:11:0270004
24:11:0400202	24:11:0410477	24:11:0410437	24:11:0340512
24:11:0400203	24:11:0410480	24:11:0410483	24:11:0410513
24:11:0410313	24:11:0410462	24:11:0410482	24:11:0410102
24:11:0410518	24:11:0240007	24:11:0410471	24:11:0080501
24:11:0410423	24:11:0410476	24:11:0020102	24:11:0400301
24:11:0410420	24:11:0410457	24:11:0010103	24:11:0410475
24:11:0340326	24:11:0340329	24:11:0410430	24:11:0230103
24:11:0340541	24:11:0240202	24:11:0410422	24:11:0340566
24:11:0340332	24:11:0410403	24:11:0240002	24:11:0340410
24:11:0020104	24:11:0340509	24:11:0410407	24:11:0340421
24:11:0410510	24:11:0340321	24:11:0050201	24:11:0340510
24:11:0340535	24:11:0410449	24:11:0340316	24:11:0410467
24:11:0410509	24:11:0410438	24:11:0410446	24:11:0340310
24:11:0410309	24:11:0410312	24:11:0140201	24:11:0410508
24:11:0240001	24:11:0340412	24:11:0140103	24:11:0410408
24:11:0410466	24:11:0410450	24:11:0430201	24:11:0210301
24:11:0410308	24:11:0410116	24:11:0410126	24:11:0010302
24:11:0340565	24:11:0210102	24:11:0340328	24:11:0010301
24:11:0410436	24:11:0210108	24:11:0050501	24:11:0290101
24:11:0410470	24:11:0280201	24:11:0340201	24:11:0020105
24:11:0410316	24:11:0210101	24:11:0340402	24:11:0210204
24:11:0410478	24:11:0210203	24:11:0340405	24:11:0210501
24:11:0410515	24:11:0210402	24:11:0340520	24:11:0010501
24:11:0340312	24:11:0080801	24:11:0410452	24:11:0210606
24:11:0280105	24:11:0340104	24:11:0210614	24:11:0210604
24:11:0060102	24:11:0060401	24:11:0210601	24:11:0020101
24:11:0340424	24:11:0280203	24:11:0210602	24:11:0020103
24:11:0410410	24:11:0080901	24:11:0340103	24:11:0210611
24:11:0340423	24:11:0080201	24:11:0340106	24:11:0340313
24:11:0410421	24:11:0340505	24:11:0040201	24:11:0340102
24:11:0340418	24:11:0410511	24:11:0410305	24:11:0410435
24:11:0410484	24:11:0340404	24:11:0340537	24:11:0210612
24:11:0410503	24:11:0340320	24:11:0410318	24:11:0210610

24:11:0340327	24:11:0340305	24:11:0410460	24:11:0210104
24:11:0380002	24:11:0410311	24:11:0410415	24:11:0210106
24:11:0280202	24:11:0060201	24:11:0340336	24:11:0230101
24:11:0340407	24:11:0410444	24:11:0410474	24:11:0140104
24:11:0340507	24:11:0010401	24:11:0210107	

В границы пятой подзоны попадают следующие населенные пункты: пгт. Емельяново, с. Еловое, п. Элита, п. Минино, с. Арейское, п. Снежница, д. Малая Еловая, п. Каменный Яр, п. Памяти 13 Борцов, пгт. Кедровый, д. Сухая, д. Крутая, д. Мужичкино, д. Веселая гора.

Графическое описание пятой подзоны, с указанием характерных точек, представлено в приложении 4 данного тома.

Шестая подзона

В пределах шестой подзоны запрещается размещать объекты, способствующие привлечению и массовому скоплению птиц.

Таблица 1.11 – Координатное описание границы шестой подзоны в МСК-167 используемой для ведения ЕГРН.

№ точки	X	Y	№ точки	X	Y
1	2	3	1	2	3
1	663699.2856	81328.8687	25	636569.8260	68552.9121
2	662780.7007	83103.7714	26	637590.4529	66834.6577
3	661634.3159	84740.8050	27	638830.4433	65267.3347
4	660280.4810	86210.9100	28	640267.7857	63878.7655
5	658743.2286	87487.9898	29	641876.9652	62693.5992
6	657049.8473	88549.3744	30	643629.4163	61732.8742
7	655230.3969	89376.2227	31	645494.0307	61013.6448
8	653317.1755	89953.8568	32	647437.7086	60548.6784
9	651344.1453	90272.0230	33	649425.9469	60346.2287
10	649346.3307	90325.0733	34	651423.4516	60409.8895
11	647359.1957	90112.0660	35	653394.7639	60738.5309
12	645418.0149	89636.7823	36	655304.8903	61326.3188
13	643557.2470	88907.6593	37	657119.9233	62162.8193
14	641809.9234	87937.6398	38	658807.6432	63233.1833
15	640207.0617	86743.9431	39	660338.0907	64518.4101
16	638777.1148	85347.7591	40	661684.0981	65995.6852
17	637545.4666	83773.8721	41	662821.7718	67638.7847
18	636533.9805	82050.2209	42	663730.9164	69418.5414
19	635760.6120	80207.4028	43	664395.3933	71303.3618
20	635239.0893	78278.1305	44	664803.4070	73259.7877
21	634978.6703	76296.6514	45	664947.7148	75253.0897
22	634983.9778	74298.1396	46	664825.7549	77247.8838
23	635254.9177	72318.0716	47	664439.6923	79208.7594
24	635786.6802	70391.5965	-	-	-

Таблица 1.12 - Перечень кадастровых кварталов находящихся в границах шестой подзоны приаэродромной территории

24:11:0410512	24:11:0410472	24:11:0410436	24:11:0340305
24:11:0210609	24:11:0410437	24:11:0340327	24:11:0410311
24:11:0410404	24:11:0240201	24:11:0380002	24:11:0060201
24:11:0210615	24:11:0410482	24:11:0410503	24:11:0240002
24:11:0340318	24:11:0410471	24:11:0280105	24:11:0410444
24:11:0410323	24:11:0410455	24:11:0060102	24:11:0410422
24:11:0410310	24:11:0410418	24:11:0240001	24:11:0140103
24:11:0410301	24:11:0410454	24:11:0410466	24:11:0410407

24:11:0340101	24:11:0410430	24:11:0410484	24:11:0140201
24:11:0410324	24:11:0020102	24:11:0410421	24:11:0410312
24:11:0340322	24:11:0010103	24:11:0340418	24:11:0410446
24:11:0340339	24:11:0410410	24:11:0410476	24:11:0340328
24:11:0410423	24:11:0340423	24:11:0080801	24:11:0340320
24:11:0410313	24:11:0340424	24:11:0340104	24:11:0430201
24:11:0410518	24:11:0340335	24:11:0080201	24:11:0340316
24:11:0410451	24:11:0410485	24:11:0280203	24:11:0340201
24:11:0340338	24:11:0410513	24:11:0080901	24:11:0020101
24:11:0410306	24:11:0340332	24:11:0410450	24:11:0210602
24:11:0410468	24:11:0270004	24:11:0410449	24:11:0340405
24:11:0410517	24:11:0410102	24:11:0240202	24:11:0210601
24:11:0210201	24:11:0400301	24:11:0060401	24:11:0410467
24:11:0240005	24:11:0270001	24:11:0410403	24:11:0210614
24:11:0240006	24:11:0290102	24:11:0210606	24:11:0410318
24:11:0410462	24:11:0230103	24:11:0210101	24:11:0340103
24:11:0410477	24:11:0020104	24:11:0010501	24:11:0410305
24:11:0410480	24:11:0410475	24:11:0020103	24:11:0340520
24:11:0240003	24:11:0340312	24:11:0210501	24:11:0410452
24:11:0240007	24:11:0410478	24:11:0210108	24:11:0340566
24:11:0240004	24:11:0410515	24:11:0280201	24:11:0410460
24:11:0340324	24:11:0410316	24:11:0210102	24:11:0410474
24:11:0340329	24:11:0410308	24:11:0210203	24:11:0410457
24:11:0410433	24:11:0410309	24:11:0210402	24:11:0280202
24:11:0410483	24:11:0410420	24:11:0410438	24:11:0410508
24:11:0410481	24:11:0340326	24:11:0410511	24:11:0410408
24:11:0240203	24:11:0410470	24:11:0340404	24:11:0340310
24:11:0240204	24:11:0340565	24:11:0340505	24:11:0410415
24:11:0340336	24:11:0210204	24:11:0410435	24:11:0210106
24:11:0340106	24:11:0210301	24:11:0210107	24:11:0010301
24:11:0290101	24:11:0210610	24:11:0010401	24:11:0210604
24:11:0020105	24:11:0210611	24:11:0140104	24:11:0010302
24:11:0230101	24:11:0210612	24:11:0340313	
24:11:0210104	24:11:0040201	24:11:0340102	

В границы пятой подзоны попадают следующие населенные пункты: пгт. Емельяново, с. Еловое, п. Элита, п. Минино, с. Арейское, п. Снежница, д. Малая Еловая, п. Каменный Яр, п. Памяти 13 Борцов, пгт. Кедровый, д. Сухая, д. Крутая, д. Мужичкино, д. Веселая гора.

Графическое описание шестой подзоны, с указанием характерных точек, представлено в приложении 5 данного тома.

Седьмая подзона

Проведенные расчеты рассеивания загрязнения атмосферного воздуха, физического воздействия на атмосферный воздух и оценки риска для здоровья населения показали, что границу седьмой подзоны приаэродромной территории определяет авиационный шум.

Таблица 1.13 – Координатное описание границы седьмой подзоны в МСК-167 используемой для ведения ЕГРН.

№ точки	X	Y
1	2	3
1	654915,207	87359,369
2	664959,745	94710,812
3	670525,558	99514,499
4	672871,133	102580,890
5	672682,581	102999,189
6	669940,689	102468,562
7	660137,184	97369,209
8	647069,852	88879,226
9	646045,505	90322,453
10	644237,592	91533,109
11	643320,689	93687,116
12	643711,206	95578,042
13	645116,502	96895,945
14	646944,182	97286,524
15	648321,349	96631,693
16	649612,747	95254,915
17	650013,096	94567,507
18	650317,783	94621,706
19	650003,412	96000,185
20	649529,662	96932,147
21	648415,844	97814,578
22	646478,279	98517,871
23	644267,752	98353,562
24	642521,362	97219,317
25	641533,927	95734,148
26	641138,511	94053,682
27	641395,117	92088,822
28	639508,173	91694,424
29	637988,787	90824,384
30	636811,398	89677,421
31	635961,460	88146,408
32	632744,942	78973,063
33	631117,949	73242,313
34	630466,000	69806,055
35	630486,282	68128,398
36	630976,510	67675,527

№ точки	X	Y
1	2	3
37	632491,202	69057,111
38	634304,008	71830,862
39	636112,593	75046,588
40	636684,233	70305,668
41	637479,854	67107,985
42	638155,210	66204,386
43	638485,617	66324,833
44	638968,287	67118,046
45	639579,862	68994,449
46	643411,692	63405,718
47	647276,751	58327,659
48	638197,796	51600,177
49	634989,242	48714,957
50	633515,463	46642,606
51	633749,690	46186,609
52	635315,345	46320,741
53	640183,008	48272,433
54	647901,581	52334,523
55	645026,471	45449,602
56	643273,113	39997,391
57	643104,213	37860,875
58	643535,133	37502,472
59	645198,129	38790,189
60	648680,308	43528,451
61	656643,032	57340,559
62	658081,853	55826,403
63	660347,172	55022,086
64	662273,064	55245,655
65	663240,568	55704,424
66	673333,445	51841,262
67	677918,019	50543,414
68	680283,422	50360,239
69	680743,641	50775,020
70	679430,667	52410,281
71	675139,776	55390,118
72	665360,610	60759,767

Проект решения по установлению на аэродроме Красноярск (Емельяново) приаэродромной территории и выделению на ней подзон

Продолжение таблицы 1.13

1	2	3	1	2	3
73	664877,117	61806,138	102	652066,135	61619,274
74	664415,446	62411,253	103	652473,154	61870,899
75	664186,347	62456,946	104	652485,854	62481,092
76	664108,532	62102,077	105	651120,275	66160,965
77	664323,117	61302,877	106	649291,872	65877,299
78	663526,345	61704,944	107	645403,194	68529,709
79	666761,154	68871,705	108	645123,803	69752,609
80	668649,802	67795,121	109	645742,796	70061,847
81	669566,462	67573,224	110	647972,771	69224,055
82	669866,024	67784,484	111	648964,192	69224,513
83	669692,171	68850,996	112	649584,927	69572,803
84	668783,269	70614,602	113	648958,089	70127,301
85	668012,185	71890,174	114	648262,801	71527,885
86	669891,944	77088,789	115	647737,483	73278,392
87	670611,250	79686,606	116	647729,298	74346,023
88	670830,802	81823,464	117	646830,866	75255,110
89	670381,615	82367,819	118	645553,195	77694,044
90	669015,508	81386,620	119	645455,598	79211,509
91	666913,100	78725,928	120	642283,858	85901,244
92	665018,651	75864,384	121	641676,833	86354,721
93	660420,776	81295,516	122	641224,086	86055,296
94	662711,019	72006,867	123	640255,667	73227,817
95	655765,793	78411,645	124	650418,535	81075,377
96	654726,146	71037,732	125	650519,016	83516,484
97	655829,980	68299,712	126	650237,854	83881,916
98	657843,069	64442,196	127	649780,098	83907,911
99	658605,314	64499,688	128	649457,414	83661,835
100	647579,423	66223,013	129	649329,761	83355,918
101	651607,350	61797,553	130	650190,945	81226,366

Граница седьмой подзоны приаэродромной территории от контрольной точки аэродрома (КТА) может проходить:

с севера – на расстоянии 21870 м по территории населенных пунктов: Сухая, Подолка, Вечерницы.

с северо-востока – на расстоянии 35810 м по территории населенных пунктов: Емельяново, Мужичкино, Плоское.

с востока – на расстоянии 23670 м по территории населенных пунктов: Емельяново, Логовой, Солонцы.

с юго-востока – на расстоянии 22000 м по территории населенных пунктов: Еловое, Минино, Дрокино, Элита, Красноярск.

с юга – на расстоянии 20680 м по территории населенных пунктов: Арейское, Элита.

с юго-запада – на расстоянии 15030 м по территории населенных пунктов: Арейское, Малая Еловая, Каменный Яр, Снежница.

Проект решения по установлению на аэродроме Красноярск (Емельяново) приаэродромной территории и выделению на ней подзона

с запада – на расстоянии 38400 м по территории населенных пунктов: Каменный Яр, Памяти 13 Борцов, Известковый, Водораздел.

с северо-запада – на расстоянии 39480 м по территории населенных пунктов: Памяти 13 Борцов, Сухая, Кедровый.

Площадь седьмой подзоны приаэродромной территории составляет 1122 км².

Таблица 1.14 – Координатное описание внутренней границы 1-го сектора седьмой подзоны в МСК-167 используемой для ведения ЕГРН.

№ точки	X	Y
1	2	3
1	667168.0802	56936.8498
2	666403.0229	58128.3030
3	664573.6757	59512.2667
4	661901.2622	61171.9965
5	662677.4021	62702.5099
6	664117.0227	67440.5697
7	663913.6806	68947.8090
8	662850.2244	68321.8984
9	659781.7906	64116.3700
10	658613.4141	63301.3273
11	657099.4188	63909.5292
12	653666.2810	71640.6740
13	653644.6626	72708.2150
14	653132.4587	73848.7032
15	652586.6857	74867.9257
16	651494.7651	76049.2703
17	651437.9416	77421.6267
18	650743.0781	79441.9221
19	649802.7360	80558.8832
20	648623.8676	83351.1465
21	649503.1389	84713.9990
22	651676.4004	83142.9908
23	651989.8051	77882.9373
24	652884.5848	75926.3372
25	654002.9385	78049.0720
26	654832.2516	81130.8485
27	657982.3272	78838.6049
28	659463.8808	78497.6290
29	658977.6221	80255.8593
30	653319.7297	87501.1101
31	659027.7310	92265.7882
32	660433.9306	94489.1658
33	658304.5513	94245.9811
34	651030.0968	90383.6407
35	646704.2775	87648.6070
36	645503.8796	89583.6519
37	644091.3003	90610.7811
38	642586.7592	93529.6272

№ точки	X	Y
1	2	3
39	642235.3179	94407.0987
40	641866.7370	93524.7602
41	641980.9265	92381.5831
42	642257.7191	91093.1418
43	640045.7680	90766.9714
44	638430.6817	89711.1098
45	637105.7582	87696.5630
46	636070.3185	82808.7090
47	636373.6865	81549.8362
48	637589.0870	82261.8537
49	638359.2354	81150.1327
50	639331.1185	83135.8044
51	639961.0639	86266.8599
52	641596.4886	87374.0266
53	643181.1031	85998.3871
54	646218.4676	78987.8755
55	648390.0779	74655.5433
56	650179.1250	70005.7404
57	653433.8182	62367.4266
58	652870.8777	60805.8998
59	650794.4200	60749.6693
60	648046.1918	62908.6617
61	646716.5387	63270.4388
62	647032.9387	61591.8516
63	648239.2060	59401.8515
64	649244.1959	58035.9051
65	646767.7426	55695.4983
66	646166.6448	54362.7174
67	647691.7099	54392.5892
68	650886.3532	55637.9194
69	649996.2705	52550.0260
70	650156.1694	50837.3864
71	653093.4767	53791.1764
72	656344.0825	58999.0577
73	657771.7808	57025.8614
74	658677.8860	56726.9319
75	657725.2917	59301.3577
76	665597.7286	56740.4656

Проект решения по установлению на аэродроме Красноярск (Емельяново) приаэродромной территории и выделению на ней подзон

Таблица 1.15 – Координатное описание внутренней границы 2-го сектора седьмой подзоны в МСК-167 используемой для ведения ЕГРН.

№ точки	X	Y	№ точки	X	Y
1	2	3	1	2	3
1	659076.7808	61152.9040	22	646467.7469	86539.6332
2	659343.3178	61459.7584	23	644960.6803	88969.8738
3	659246.9804	61764.1607	24	641807.9601	89936.1396
4	657934.1862	62244.6963	25	640528.2597	89092.4386
5	656631.3324	63188.0494	26	641786.4420	88490.8363
6	653072.0207	71636.6570	27	643731.9611	86597.4035
7	653122.4363	72247.1050	28	646809.9661	79068.1371
8	652564.0856	73703.9148	29	647271.9851	77088.4129
9	651922.8100	74831.9500	30	648889.7063	74811.4473
10	651068.9689	75741.3387	31	649295.7184	72484.6487
11	650425.8082	78640.8425	32	650544.9876	70475.6251
12	649347.6964	80183.0416	33	654130.6618	62721.0002
13	648036.3539	83347.1751	34	654249.4658	61044.0094
14	649415.7434	85491.8735	35	653560.9768	59106.3712
15	651965.1373	85231.3188	36	653914.5150	58947.6471
16	653409.5787	84908.7632	37	654221.3324	58686.7266
17	652883.9194	86430.4770	38	655867.1814	60216.0483
18	651688.6551	87490.0846	39	656341.7924	60893.0229
19	652889.7817	88794.6813	40	658098.7210	60468.2759
20	653089.8662	89634.9305	41	659144.7314	60619.5197
21	652029.6899	89575.1475	-	-	-

Таблица 1.16 – Координатное описание внутренней границы 3-го сектора седьмой подзоны в МСК-167 используемой для ведения ЕГРН.

№ точки	X	Y	№ точки	X	Y
1	2	3	1	2	3
1	654950.0640	63702.0584	11	646415.0874	85301.8449
2	654315.3046	67349.0341	12	645712.0850	86305.7348
3	652608.6428	71619.6582	13	644878.6435	86955.3214
4	652120.2153	73572.4468	14	644842.3882	85689.7492
5	650678.2813	75662.4344	15	647278.7140	79071.3057
6	649585.4730	79315.6887	16	647844.2565	76953.9828
7	647564.9354	83267.7253	17	649250.9063	74966.4156
8	647974.4214	85177.0771	18	649703.4237	72686.5204
9	648706.9637	86569.0815	19	650892.4184	70783.0267
10	647323.8306	86251.1722	20	652948.6221	66452.8665

Таблица 1.17 - Перечень кадастровых кварталов находящихся в границах седьмой подзоны приаэродромной территории

24:11:0340103	24:11:0240001	24:11:0140403	24:11:0400303
24:11:0410318	24:11:0400202	24:11:0400101	24:11:0090201
24:11:0340405	24:11:0340101	24:11:0210501	24:11:0040102
24:11:0210611	24:11:0210609	24:11:0020103	24:11:0270002

24:11:0210610	24:11:0020102	24:11:0020101	24:11:0140401
24:11:0210612	24:11:0290102	24:11:0210203	24:11:0410479
24:11:0340421	24:11:0270001	24:11:0210606	24:11:0040101
24:11:0210201	24:11:0380002	24:11:0010501	24:11:0040103
24:11:0400203	24:11:0410430	24:11:0010102	24:11:0210607
24:11:0210602	24:11:0010103	24:11:0210105	24:11:0210608
24:11:0210601	24:11:0210202	24:11:0060201	24:11:0210103
24:11:0210614	24:11:0210613	24:11:0010106	24:11:0140402
24:11:0020105	24:11:0210605	24:11:0010104	24:11:0230102
24:11:0290101	24:11:0010101	24:11:0010107	24:11:0210401
24:11:0090101	24:11:0210502	24:11:0050501	24:11:0250501
24:11:0210604	24:11:0210603	24:11:0410116	24:11:0250203
24:11:0210301	24:11:0090204	24:11:0410450	24:11:0210402
24:11:0210204	24:11:0210302	24:11:0410311	24:11:0340412
24:11:0010401	24:11:0010105	24:11:0410126	24:11:0290109
24:11:0210107	24:11:0400302	24:11:0340402	24:11:0210615
24:11:0340102	24:11:0270003	24:11:0290104	24:11:0090202
24:11:0230101	24:11:0410101	24:11:0230103	24:11:0020104
24:11:0210106	24:11:0270101	24:11:0220103	24:11:0250202
24:11:0210104	24:11:0290401	24:11:0400301	24:11:0270004

Графическое описание седьмой подзоны, с указанием характерных точек, представлено в приложении 6 данного тома.

Граница приаэродромной территории на аэродроме Красноярск (Емельяново)

Общая граница приаэродромной территории аэродрома Красноярск (Емельяново) образована границами третьей, пятой и седьмой подзон.

Таблица 1.18 – Координатное описание общей границы приаэродромной территории аэродрома Красноярск (Емельяново) в МСК-167 используемой для ведения ЕГРН.

№ точки	X	Y	№ точки	X	Y
1	2	3	1	2	3
Каталог координат характерных точек общей границы приаэродромной территории образованной третьей подзоной в МСК-167					
76	645393.5357	91798.0570	-	-	-
Каталог координат характерных точек общей границы приаэродромной территории образованной пятой подзоной в МСК-167					
1	664982.7436	81888.0964	12	646986.3410	91467.5141
2	664074.1646	83668.4136	26	634370.7305	70207.7938
3	662955.7593	85324.9808	27	635110.4010	68350.9329
4	661644.1403	86833.1919	28	636070.4638	66597.8428
5	660158.7898	88170.6443	29	637236.6582	64974.5635
6	658521.7708	89317.4721	30	638591.6621	63505.2067
10	650969.3416	91705.3060	31	640115.3486	62211.5976
11	648970.5826	91707.9937	32	641785.0854	61112.9511

Проект решения по установлению на аэродроме Красноярск (Емельяново) приаэродромной территории и выделению на ней подзон

1	2	3	1	2	3
33	643576.0707	60225.5861	51	665933.5092	79000.7349
34	645461.7019	59562.6834	52	665369.1142	80918.1559
Каталог координат характерных точек общей границы приаэродромной территории образованной седьмой подзоной в МСК-167					
2	664959.7454	94710.8115	53	640183.0076	48272.4326
3	670525.5577	99514.4991	54	647901.5808	52334.5226
4	672871.1331	102580.8903	55	645026.4712	45449.6024
5	672682.5814	102999.1889	56	643273.1134	39997.3907
6	669940.6886	102468.5615	57	643104.2133	37860.8747
7	660137.1844	97369.2091	58	643535.1333	37502.4716
10	644237.5921	91533.1088	59	645198.1286	38790.1887
11	643320.6893	93687.1156	60	648680.3082	43528.4514
12	643711.2062	95578.0415	61	656643.0324	57340.5585
13	645116.5015	96895.9453	62	658081.8528	55826.4026
14	646944.1822	97286.5236	63	660347.1723	55022.0858
15	648321.349	96631.6931	64	662273.0641	55245.6553
16	649612.747	95254.9147	65	663240.5677	55704.4244
17	650013.0961	94567.5071	66	673333.4453	51841.2617
18	650317.7833	94621.706	67	677918.0194	50543.4139
19	650003.4117	96000.1851	68	680283.4219	50360.2394
20	649529.6618	96932.1474	69	680743.6407	50775.0203
21	648415.8436	97814.5783	70	679430.6672	52410.2811
22	646478.2786	98517.8714	71	675139.776	55390.1179
23	644267.7516	98353.5615	72	665360.6099	60759.7669
24	642521.3615	97219.3166	73	664877.1165	61806.1383
25	641533.9269	95734.1483	74	664415.4462	62411.2528
26	641138.5105	94053.682	75	664186.347	62456.9456
27	641395.1169	92088.8223	76	664108.5318	62102.0767
28	639508.1732	91694.4241	77	664323.1168	61302.8769
29	637988.7873	90824.3837	78	663526.3452	61704.9436
30	636811.3984	89677.4211	79	666761.1539	68871.7049
31	635961.4598	88146.4079	80	668649.8017	67795.1208
32	632744.9415	78973.0625	81	669566.4615	67573.2236
33	631117.9485	73242.3127	82	669866.0241	67784.4836
34	630466.0002	69806.0545	83	669692.1709	68850.9955
35	630486.2815	68128.3977	84	668783.2685	70614.6017
36	630976.5100	67675.5271	85	668012.1849	71890.174
37	632491.2024	69057.1106	86	669891.9435	77088.7889
47	647276.7511	58327.6585	87	670611.2502	79686.6055
48	638197.7961	51600.1768	88	670830.8016	81823.4636
49	634989.2416	48714.957	89	670381.6152	82367.8192
50	633515.4628	46642.6061	90	669015.5079	81386.6202
51	633749.6897	46186.6094	91	666913.1000	78725.9278
52	635315.3452	46320.7407	-	-	-

2. Перечень ограничения использования земельных участков и (или) расположенных на них объектов недвижимости и осуществления экономической и иной деятельности

Таблица 2.1

Наименование зоны	Содержание ограничений	Ссылка на нормативные документы, определяющие границы подзоны и устанавливающие ограничения использования земельных участков и объектов недвижимости
1	2	3
<p>Первая подзона</p> <p>Зона с особыми условиями использования территорий — Приаэродромная территория аэродрома Красноярск (Емельяново)</p>	<p>В пределах первой подзоны приаэродромной территории запрещается проектирование, строительство объектов, не предназначенных для организации и обслуживания воздушного движения и воздушных перевозок, обеспечения взлета, посадки, руления и стоянки воздушных судов.</p>	<p>Воздушный кодекс РФ (в редакции Федерального закона №135-ФЗ от 01.07.2017).</p> <p>Федеральные авиационные правила «Требования, предъявляемые к аэродромам, предназначенным для взлета, посадки, руления и стоянки гражданских воздушных судов», утвержденных приказом Минтранса России от 25.08.2015 № 262.</p>
<p>Вторая подзона</p> <p>Зона с особыми условиями использования территорий — Приаэродромная территория аэродрома Красноярск (Емельяново)</p>	<p>В пределах второй подзоны приаэродромной территории запрещается проектирование, строительство объектов не предназначенных для обслуживания пассажиров и обработки багажа, грузов и почты, обслуживания воздушных судов, хранения авиационного топлива и заправки воздушных судов, обеспечения энергоснабжения, а также объектов, не относящихся к инфраструктуре аэропорта</p>	<p>Воздушный кодекс РФ (в редакции Федерального закона №135-ФЗ от 01.07.2017).</p>
<p>Третья подзона</p> <p>Зона с особыми условиями использования территорий — Приаэродромная территория</p>	<p>В пределах третьей подзоны приаэродромной территории запрещается размещать объекты, высота которых превышает ограничения, установленные уполномоченным Правительством Российской Федерации федеральным органом</p>	<p>Воздушный кодекс РФ (в редакции Федерального закона №135-ФЗ от 01.07.2017).</p>

Наименование зоны	Содержание ограничений	Ссылка на нормативные документы, определяющие границы подзоны и устанавливающие ограничения использования земельных участков и объектов недвижимости
1	2	3
аэродрома Красноярск (Емельяново)	<p>исполнительной власти при установлении соответствующей приаэродромной территории.</p> <p>Высотные ограничения третьей подзоны установлены в Балтийской системе высот.</p> <p>Сектор 1 – 436.88 м; Сектор 2.1 – 336.88 м – 361.88 м; Сектор 2.2 – 361.88 м – 386.88 м; Сектор 2.3 – 386.88 м – 411.88 м; Сектор 2.4 – 411.88 м – 436.88 м; Сектор 3 – 336.88 м; Сектор 4 – 280.91 м – 336,96 м; Сектор 5.1 – 287.92 м – 295.92 м; Сектор 5.2 – 295.92 м – 303.92 м; Сектор 5.3 – 303.92 м – 311.92 м; Сектор 5.4 – 311.92 м – 319.92 м; Сектор 5.5 – 319.92 м – 327.92 м; Сектор 5.6 – 327.92 м – 336.88 м; Сектор 5.7 – 287.62 м – 295.62 м; Сектор 5.8 – 295.62 м – 303.62 м; Сектор 5.9 – 303.62 м – 311.62 м; Сектор 5.10 – 311.62 м – 319.62 м; Сектор 5.11 – 319.62 м – 327.62 м; Сектор 5.12 – 327.62 м – 336.88 м; Сектор 6.1 – 286.86 м – 296.86 м; Сектора 6.2, 6.9 – 296.86 м – 306.86 м; Сектора 6.3, 6.8 – 306.86 м – 316.86 м; Сектора 6.4, 6.7 – 316.86 м – 326.86 м;</p>	<p>Приложение 14 к Конвенции о международной гражданской авиации «Аэродромы» Том I «Проектирование и эксплуатация аэродромов».</p> <p>Федеральные авиационные правила «Требования, предъявляемые к аэродромам, предназначенным для взлета, посадки, руления и стоянки гражданских воздушных судов», утвержденных приказом Минтранса России от 25.08.2015 № 262.</p> <p>Методика оценки соответствия гражданских аэродромов Федеральным авиационным правилам «Требования, предъявляемые к аэродромам, предназначенным для взлета, посадки, руления и стоянки гражданских воздушных судов». Введена в действие решением Росавиации от 09.11.2015 №6.04-2464.</p>

Наименование зоны	Содержание ограничений	Ссылка на нормативные документы, определяющие границы подзоны и устанавливающие ограничения использования земельных участков и объектов недвижимости
1	2	3
	<p>Сектора 6.5-6.6 – 326.86 м – 336.86 м;</p> <p>Сектор 6.10 – 286.84 м – 296.84 м;</p> <p>Сектора 6.11, 6.18 – 296.84 м – 306.84 м;</p> <p>Сектора 6.12, 6.17 – 306.84 м – 316.84 м;</p> <p>Сектора 6.13, 6.16 – 316.84 м – 326.84 м;</p> <p>Сектора 6.14, 6.15 – 326.84 м – 336.84;</p> <p>Сектор 7.1 – 349.58 м – 351.92 м;</p> <p>Сектор 7.2 – 351.92 м – 359.92 м;</p> <p>Сектор 7.3 – 359.92 м – 367.92 м;</p> <p>Сектор 7.4 – 367.92 м – 375.92 м;</p> <p>Сектор 7.5 – 375.92 м – 383.92 м;</p> <p>Сектор 7.6 – 383.92 м – 391.92 м;</p> <p>Сектор 7.7 – 391.92 м – 399.92 м;</p> <p>Сектор 7.8 – 399.92 м – 407.92 м;</p> <p>Сектор 7.9 – 407.92 м – 415.92 м;</p> <p>Сектор 7.10 – 415.92 м – 423.92 м;</p> <p>Сектор 7.11 – 423.92 м – 431.92 м;</p> <p>Сектор 7.12 – 431.92 м – 436.88 м;</p> <p>Сектор 7.13 – 349.14 м – 351.62 м;</p> <p>Сектор 7.14 – 351.62 м – 359.62 м;</p> <p>Сектор 7.15 – 359.62 м – 367.62 м;</p> <p>Сектор 7.16 – 327.62 м – 375.62 м;</p> <p>Сектор 7.17 – 375.62 м – 383.62 м;</p> <p>Сектор 7.18 – 383.62 м – 391.62 м;</p> <p>Сектор 7.19 – 391.62 м – 399.62 м;</p> <p>Сектор 7.20 – 399.62 м – 407.62 м;</p> <p>Сектор 7.21 – 407.62 м – 415.62 м;</p>	

Наименование зоны	Содержание ограничений	Ссылка на нормативные документы, определяющие границы подзоны и устанавливающие ограничения использования земельных участков и объектов недвижимости
1	2	3
	<p>Сектор 7.22 – 415.62 м – 423.62 м; Сектор 7.23 – 423.62 м – 431.62 м; Сектор 7.24 – 431.62 м – 436.88 м; Сектора 8.1, 8.6 – 403.84 м – 411.88 м; Сектора 8.2, 8.5 – 411.88 м – 424.38 м; Сектора 8.3, 8.4 – 424.38 м- 436.88 м; Сектора 8.7, 8.12 – 403.80 м – 411.88 м; Сектора 8.8, 8.11 – 411.88 м – 424.38 м; Сектора 8.9, 8.10 – 424.38 м- 436.88 м; Сектор 9.1, 9.2 – 436.88 м; Сектор 10.1 – 436.88 м – 527.92 м; Сектор 10.2 – 436.88 м – 527.62 м;</p>	
<p>Четвертая подзона Зона с особыми условиями использования территорий — Приаэродромная территория аэродрома Красноярск (Емельяново)</p>	<p>В пределах четвертой подзоны приаэродромной территории запрещается размещать объекты, создающие помехи в работе наземных объектов средств и систем обслуживания воздушного движения, навигации, посадки и связи, предназначенных для организации воздушного движения и расположенных вне первой подзоны в т.ч.</p> <p>- объекты, создающие углы закрытия и переотражения радиосигналов, оказывающие влияние на работу наземных объектов средств и системы обслуживания воздушного движения, навигации, посадки и связи, предназначенных для</p>	<p>Воздушный кодекс РФ (в редакции Федерального закона №135-ФЗ от 01.07.2017).</p> <p>Приложение 10 к Конвенции о международной гражданской авиации «Авиационная электросвязь».</p> <p>«Нормы проектирования объектов управления воздушным движением, радионавигации и посадки» (ВСН 7-86 МГА).</p>

Наименование зоны	Содержание ограничений	Ссылка на нормативные документы, определяющие границы подзоны и устанавливающие ограничения использования земельных участков и объектов недвижимости
1	2	3
	<p>организации воздушного движения (архитектурно-строительные объекты, карьерные разработки, ландшафтные изменения и т.п.);</p> <p>- объекты, являющиеся источниками радиоизлучения, влияющие на работу средств и систем обслуживания воздушного движения</p>	<p>Федеральные авиационные правила Радиотехническое обеспечение полетов воздушных судов и авиационная электросвязь в гражданской авиации», утвержденные приказом Минтранса России от 20.10.2014 № 297 (ФАП-297).</p> <p>Федеральные авиационные правила «Требования, предъявляемые к аэродромам, предназначенным для взлета, посадки, руления и стоянки гражданских воздушных судов», утвержденных приказом Минтранса России от 25.08.2015 № 262.</p> <p>Техническая документация на оборудование средств РТОП.</p>
<p>Пятая подзона</p> <p>Зона с особыми условиями использования территорий — Приаэродромная территория аэродрома Красноярск (Емельяново)</p>	<p>В пределах пятой подзоны запрещается размещать опасные производственные объекты, определенные Федеральным законом "О промышленной безопасности опасных производственных объектов", функционирование которых может повлиять на безопасность полетов воздушных судов.</p> <p>В пределах пятой подзоны вводятся ограничения на строительство опасных производственных объектов, не относящихся к инфраструктуре аэропорта: складов нефти и нефтепродуктов, магистральных трубопроводов: газопроводов, нефтепроводов, нефтепродуктопроводов и</p>	<p>Воздушный кодекс РФ (в редакции Федерального закона №135-ФЗ от 01.07.2017).</p> <p>Федеральный закон от 21.07.1997 года № 116-ФЗ «О промышленной безопасности опасных производственных объектов» с изменениями и дополнениями.</p> <p>СП 36.13330.2012 «Магистральные трубопроводы».</p>

Наименование зоны	Содержание ограничений	Ссылка на нормативные документы, определяющие границы подзоны и устанавливающие ограничения использования земельных участков и объектов недвижимости
1	2	3
	<p>сооружений на них. Магистральные газопроводы и сооружения на них, из которых возможен выброс или утечка газа в атмосферу, должны располагаться за пределами полос воздушных подходов к аэродромам. Другие опасные производственные объекты, определенные Федеральным законом "О промышленной безопасности опасных производственных объектов", функционирование которых может повлиять на безопасность полетов воздушных судов (компрессорные станции магистральных газопроводов, магистральные трубопроводы сжиженных углеводородных газов, склады вооружений и боеприпасов, АЭС и т.п.) должны располагаться на удалении от границы пятой подзоны, определённом с учетом максимального радиуса зон поражения в случаях происшествий техногенного характера на опасных производственных объектах. При невозможности соблюдения нормативных расстояний сооружение опасных производственных объектов должно выполняться на основании специальных технических условий (СТУ), разработанных для конкретного объекта капитального строительства, и содержащих дополнительные технические требования, обеспечивающие безопасную эксплуатацию и функционирование объектов и сооружений.</p>	<p>СП 155.13130.2014 «Склады нефти и нефтепродуктов».</p> <p>СП 125.13330.2012 «Нефтепродуктопроводы, прокладываемые на территории городов и других населенных пунктов».</p> <p>Приказ Минстроя России от 16.04.2016 № 248/пр "О порядке разработки и согласования специальных технических условий для разработки проектной документации на объект капитального строительства".</p>

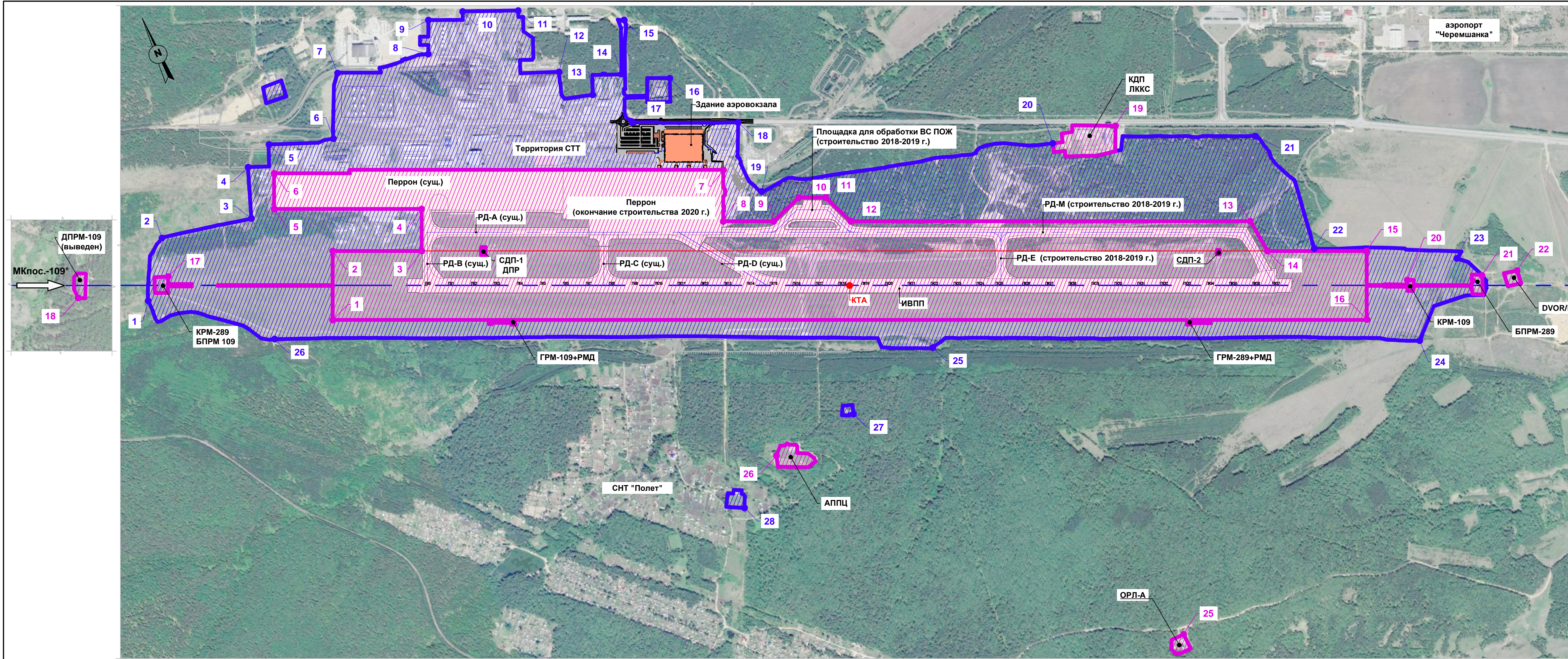
Наименование зоны	Содержание ограничений	Ссылка на нормативные документы, определяющие границы подзоны и устанавливающие ограничения использования земельных участков и объектов недвижимости
1	2	3
<p>Шестая подзона</p> <p>Зона с особыми условиями использования территорий — Приаэродромная территория аэродрома Красноярск (Емельяново)</p>	<p>В пределах шестой подзоны приаэродромной территории запрещается размещать объекты, способствующие привлечению и массовому скоплению птиц:</p> <p>К таким объектам относятся: объекты размещения отходов, скотомогильники, фермы, зернохранилища, элеваторы, продуктовые склады, прочие складские помещения, предназначенные для хранения продуктов, теплицы, птицефермы, зверофермы, животноводческие предприятия и другие объекты привлекательные для птиц наличием открытых источников корма.</p> <p>Размещение объектов, потенциально являющихся местами скопления птиц (или сохранение существующих объектов, с выявленными местами скопления птиц) на приаэродромной территории в границах шестой подзоны, допустимо в случае выполнения орнитологического обследования и подготовки заключения по оценке влияния объекта на безопасность полётов, а также при подтверждении регулярного дальнейшего проведения мероприятий по предотвращению скопления птиц на объекте.</p>	<p>Воздушный кодекс РФ (в редакции Федерального закона №135-ФЗ от 01.07.2017)</p> <p>Приказ Минтранса РФ от 31.07.2009 №128 "Об утверждении Федеральных авиационных правил «Подготовка и выполнении полетов в гражданской авиации Российской Федерации»</p> <p>Министерство гражданской авиации СССР</p> <p>Приказ от 26 декабря 1988 г. №209 Об утверждении руководства по орнитологическому обеспечению полетов в гражданской авиации (РООП ГА-89).</p>
<p>Седьмая подзона</p> <p>Зона с особыми условиями использования территорий - Приаэродромная</p>	<p>Седьмая подзона, в которой ввиду превышения уровня шумового и электромагнитного воздействия, концентрации загрязняющих веществ в атмосферном воздухе запрещается размещать объекты, виды которых в зависимости от их</p>	<p>Воздушный кодекс РФ (в редакции Федерального закона №135-ФЗ от 01.07.2017)</p> <p>Постановление Правительства РФ от 3.03.2018 № 222</p>

Наименование зоны	Содержание ограничений	Ссылка на нормативные документы, определяющие границы подзоны и устанавливающие ограничения использования земельных участков и объектов недвижимости
1	2	3
<p>территория аэродрома Красноярск (Емельяново)</p>	<p>функционального назначения определяются уполномоченным федеральным органом исполнительной власти при установлении соответствующей приаэродромной территории с учетом требований законодательства в области обеспечения санитарно-эпидемиологического благополучия населения, если иное не установлено федеральными законами.</p> <p>Границы 7 подзоны и ее секторов установлены из условия наибольшего отрицательного воздействия в области санитарно-эпидемиологического благополучия населения по факторам превышения уровня шума, электромагнитного воздействия, концентрации загрязняющих веществ в атмосферном воздухе.</p> <p>Ограничения использования земельных участков и (или) расположенных на них объектов недвижимости и осуществления экономической и иной деятельности, установленные в седьмой подзоне приаэродромной территории при установлении приаэродромных территорий в порядке, предусмотренном Воздушным кодексом Российской Федерации (в редакции настоящего Федерального закона), не применяются в отношении земельных участков и (или) расположенных на них объектов недвижимости, права на которые возникли у граждан или юридических лиц до дня</p>	<p>СанПиН 2.2.1/2.1.1.1200-03 «Санитарно-защитные зоны и санитарная классификация предприятия, сооружений и иных объектов».</p> <p>СанПиН 2.1.8/2.2.4.1383-03 "Гигиенические требования к размещению и эксплуатации передающих радиотехнических объектов"</p> <p>СанПиН 2.1.2.2645-10 "Санитарно-эпидемиологические требования к условиям проживания в жилых зданиях и помещениях"</p> <p>СанПиН 2.1.6.1032-01 "Гигиенические требования к обеспечению качества атмосферного воздуха населенных мест"</p> <p>СН 2.2.4/2.1.8.562-96 "Шум на рабочих местах, в помещениях жилых, общественных зданий и на территории жилой застройки. Санитарные нормы"</p>

Наименование зоны	Содержание ограничений	Ссылка на нормативные документы, определяющие границы подзоны и устанавливающие ограничения использования земельных участков и объектов недвижимости
1	2	3
	<p>вступления в силу Федерального закона от 01.07.2017 № 135-ФЗ</p> <p>Перечень объектов запрещенных к размещению в 7 подзоне и ее секторах определен в зависимости от допустимого уровня звукового давления проникающего шума.</p> <p>1. В границах 7 подзоны (LA_{макс}-60 дБА и выше) запрещено размещать:</p> <ul style="list-style-type: none"> - Палаты больниц и санаториев, операционные больницы; - Кабинеты врачей поликлиник, амбулаторий, диспансеров, больниц, санаториев; - Классные помещения, учебные кабинеты, учительские комнаты, аудитории школ и других учебных заведений, конференцзалы, читальные залы библиотек; - Жилые комнаты квартир, жилые помещения домов отдыха, пансионатов, домов-интернатов для престарелых и инвалидов, спальные помещения в детских дошкольных учреждениях и школах-интернатах; - Номера гостиниц и жилые комнаты общежитий; - Территории, непосредственно прилегающие к зданиям больниц и санаториев; - Территории, непосредственно прилегающие к жилым домам, зданиям поликлиник, зданиям амбулаторий, диспансеров, домов отдыха, пансионатов, домов-интернатов для престарелых и инвалидов, детских дошкольных учреждений, школ и других учебных заведений, библиотек; - Площадки отдыха на территории больниц и санаториев; 	

Наименование зоны	Содержание ограничений	Ссылка на нормативные документы, определяющие границы подзоны и устанавливающие ограничения использования земельных участков и объектов недвижимости
1	2	3
	<p>- Площадки отдыха на территории микрорайонов и групп жилых домов, домов отдыха, пансионатов, домов-интернатов для престарелых и инвалидов, площадки детских дошкольных учреждений, школ и др. учебных заведений;</p> <p>- Площадки отдыха на территории больниц и санаториев;</p> <p>Площадки отдыха на территории микрорайонов и групп жилых домов, домов отдыха, пансионатов, домов-интернатов для престарелых и инвалидов, площадки детских дошкольных учреждений, школ и др. учебных заведений;</p> <p>2. В границах 7 подзоны сектор 1 (LАмакс 60-65 дБА) запрещено размещать:</p> <ul style="list-style-type: none"> - см. перечень п. 1; - Территории, непосредственно прилегающие к зданиям гостиниц и общежитий. <p>3. В границах 7 подзоны сектор 2 (LАмакс 65-70 дБА) запрещено размещать:</p> <ul style="list-style-type: none"> - см. перечень п. 1, 2; - Залы кафе, ресторанов, столовых <p>4. В границах 7 подзоны сектор 3 (LАмакс 70-75 дБА) запрещено размещать:</p> <ul style="list-style-type: none"> - см. перечень п. 1-3; - Торговые залы магазинов, пассажирские залы аэропортов и вокзалов, приемные пункты предприятий бытового обслуживания 	

Приложения



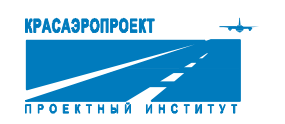
Каталог координат границ первой подзоны в МСК-167

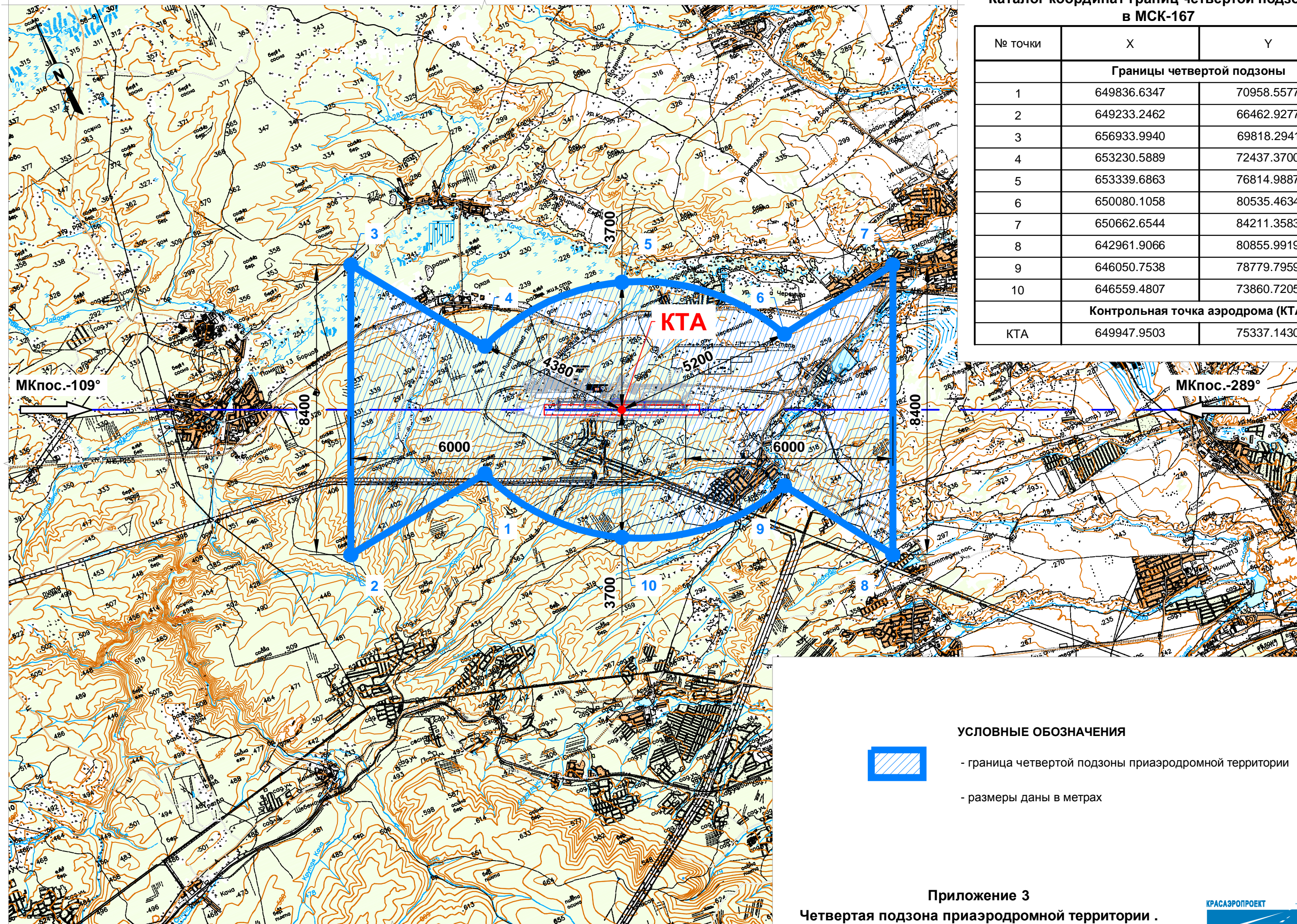
№ точки	X	Y
1	2	3
1	650709.1958	73214.5255
2	650984.2225	73334.3601
3	650829.2365	73690.0612
4	650996.5445	73762.9605
5	651253.3898	73173.4866
6	651395.4869	73235.4012
7	650628.1667	75033.9942
8	650423.2677	74944.7274
9	650335.6252	75145.8948
10	650386.9506	75287.1848
11	650340.2884	75394.2764
12	650201.8503	75452.8930
13	649507.1812	77047.1984
14	649359.1680	77063.9481
15	649186.7048	77459.7606
16	648911.6781	77339.9260
17	651168.3100	72633.6100
18	652220.7400	69985.3400
19	650122.2700	76675.2600
20	648956.7803	77553.3601
21	648890.8699	77877.3482
22	648846.7900	78026.1800
23	648888.1400	79344.3100
24	647394.2000	80858.3200
25	647976.3200	76063.9200
26	649396.2000	74749.3000

Каталог координат границ второй подзоны в МСК-167

№ точки	X	Y
1	2	3
1	651106.2400	72511.4900
2	651332.7400	72675.5800
3	651255.3500	73066.5600
4	651465.3200	73142.3700
5	651519.6725	73265.1027
6	651430.7600	73535.5700
7	651684.9200	73662.6900
8	651603.3300	74057.7800
9	651738.4300	74117.5300
10	651713.1600	74268.9500
11	651620.0900	74492.2100
12	651304.5600	74549.0700
13	651154.6800	74643.4800
14	651185.8000	74793.4200
15	651398.4331	74898.8048
16	651086.9200	74979.4800
17	650975.4586	74753.2897
18	650792.0200	75175.8500
19	650475.3600	75150.0500
20	650161.2300	76394.6800
21	649836.7400	77221.2700
22	649287.3700	77255.2300
23	649019.1500	77836.8500
24	648736.6400	77516.1200
25	649553.6498	75559.6000
26	650734.3054	72949.5211
27	649428.8300	75129.3400
28	649243.6379	74531.2102


- УСЛОВНЫЕ ОБОЗНАЧЕНИЯ**
-  - граница первой подзоны приаэродромной территории
 -  - граница второй подзоны приаэродромной территории



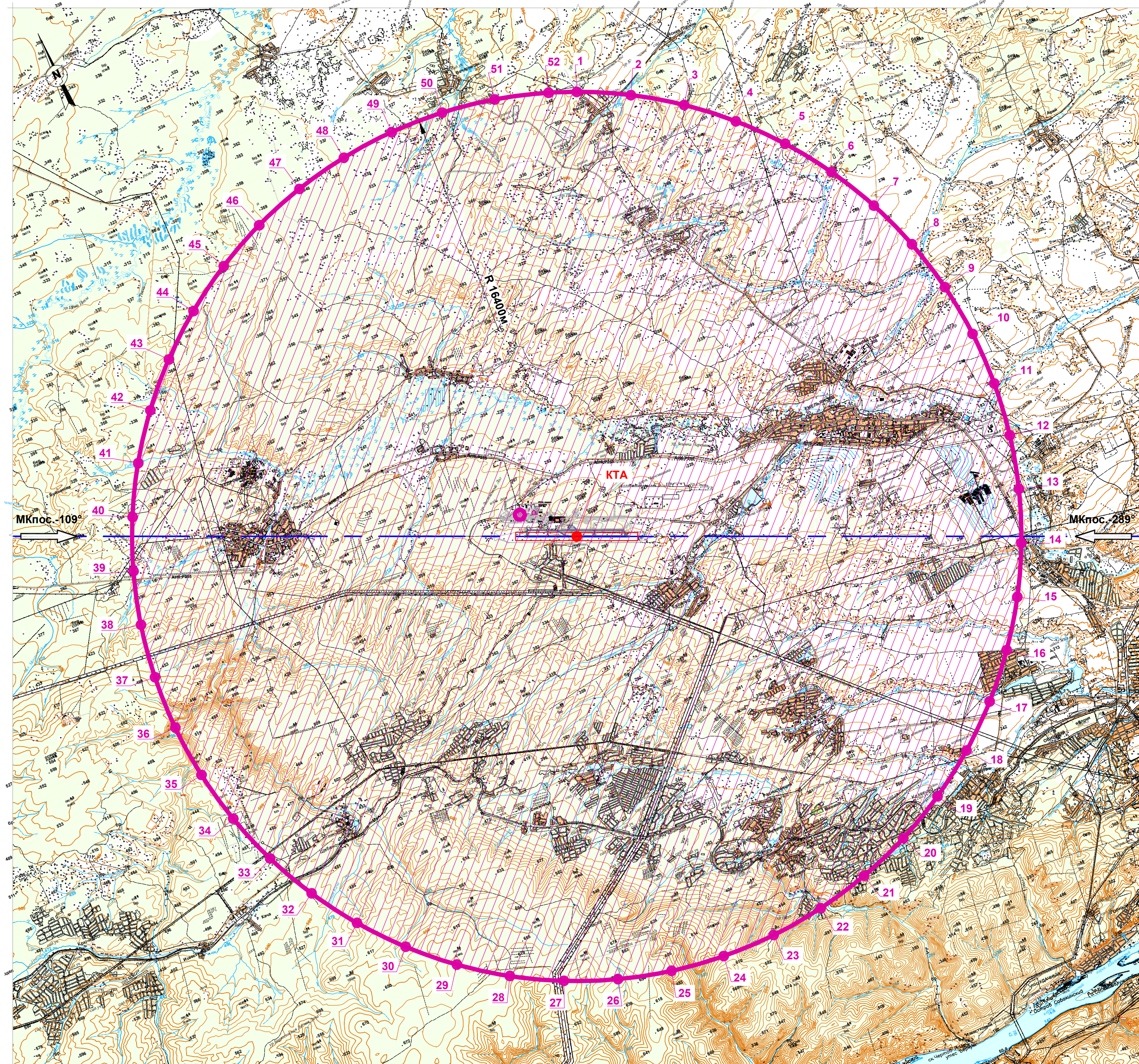


Каталог координат границ четвертой подзоны в МСК-167

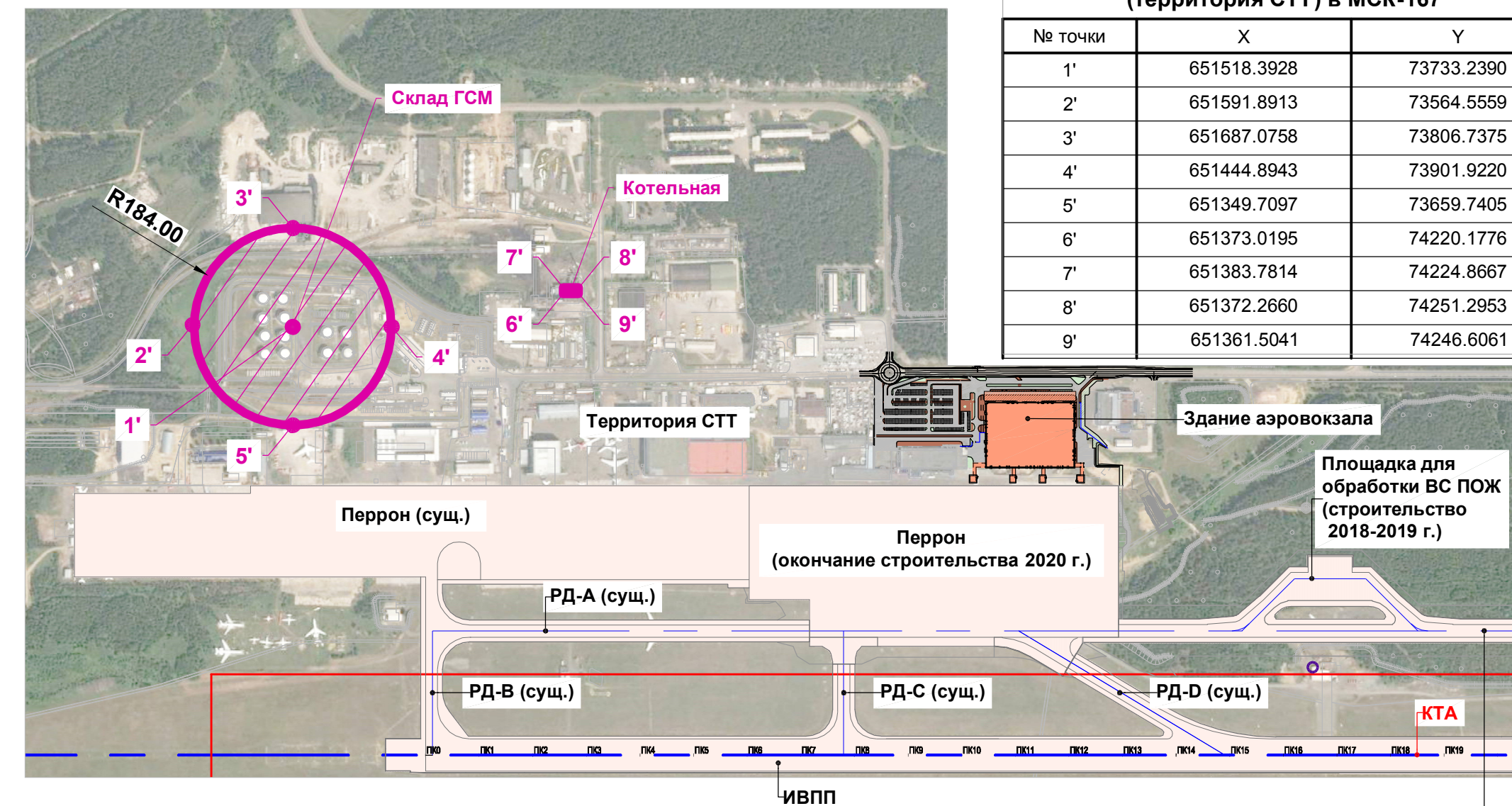
№ точки	X	Y
Границы четвертой подзоны		
1	649836.6347	70958.5577
2	649233.2462	66462.9277
3	656933.9940	69818.2941
4	653230.5889	72437.3700
5	653339.6863	76814.9887
6	650080.1058	80535.4634
7	650662.6544	84211.3583
8	642961.9066	80855.9919
9	646050.7538	78779.7959
10	646559.4807	73860.7205
Контрольная точка аэродрома (КТА)		
КТА	649947.9503	75337.1430

- УСЛОВНЫЕ ОБОЗНАЧЕНИЯ**
-  - граница четвертой подзоны приаэродромной территории
 - размеры даны в метрах

Приложение 3
Четвертая подзона приаэродромной территории .
М 1:100 000



Зона поражения при ЧП на складе ГСМ и котельной



Каталог координат границ пятой подзоны (территория СТТ) в МСК-167

№ точки	X	Y
1'	651518.3928	73733.2390
2'	651591.8913	73564.5559
3'	651687.0758	73806.7375
4'	651444.8943	73901.9220
5'	651349.7097	73659.7405
6'	651373.0195	74220.1776
7'	651383.7814	74224.8667
8'	651372.2660	74251.2953
9'	651361.5041	74246.6061

Каталог координат границ пятой подзоны в МСК-167

№ точки	X	Y
1	664982.7436	81888.0964
2	664074.1646	83668.4136
3	662955.7593	85324.9808
4	661644.1403	86833.1919
5	660158.7898	88170.6443
6	658521.7708	89317.4721
7	656757.3991	90256.6406
8	654891.8820	90974.1996
9	652952.9293	91459.4909
10	650969.3416	91705.3060
11	648970.5826	91707.9937
12	646986.3410	91467.5141
13	645046.0902	90987.4391
14	643178.6501	90274.8997
15	641411.7589	89340.4796
16	639771.6616	88198.0585
17	638282.7196	86864.6056
18	636967.0492	85359.9274
19	635844.1929	83706.3740
20	634930.8293	81928.5067
21	634240.5251	80052.7335
22	633783.5340	78106.9164
23	633566.6439	76119.9580
24	633593.0764	74121.3719
25	633862.4389	72140.8444
26	634370.7305	70207.7938
27	635110.4010	68350.9329

РД-М (строительство 2018-2019 г.)

1	2	3
28	636070.4638	66597.8428
29	637236.6582	64974.5635
30	638591.6621	63505.2067
31	640115.3486	62211.5976
32	641785.0854	61112.9511
33	643576.0707	60225.5861
34	645461.7019	59562.6834
35	647413.9704	59134.0894
36	649403.8778	58946.1703
37	651401.8667	59001.7175
38	653378.2596	59299.9058
39	655303.6998	59836.3060
40	657149.5874	60602.9507
41	658888.5042	61588.4523
42	660494.6209	62778.1725
43	661944.0808	64154.4397
44	663215.3540	65696.8111
45	664289.5574	67382.3768
46	665150.7353	69186.1001
47	665786.0959	71081.1891
48	666186.2018	73039.4945
49	666345.1099	75031.9286
50	666260.4600	77028.8961
51	665933.5092	79000.7349
52	665369.1142	80918.1559
Контрольная точка аэродрома (КТА)		
КТА	649947.9503	75337.1430

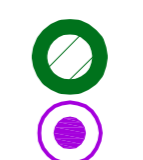
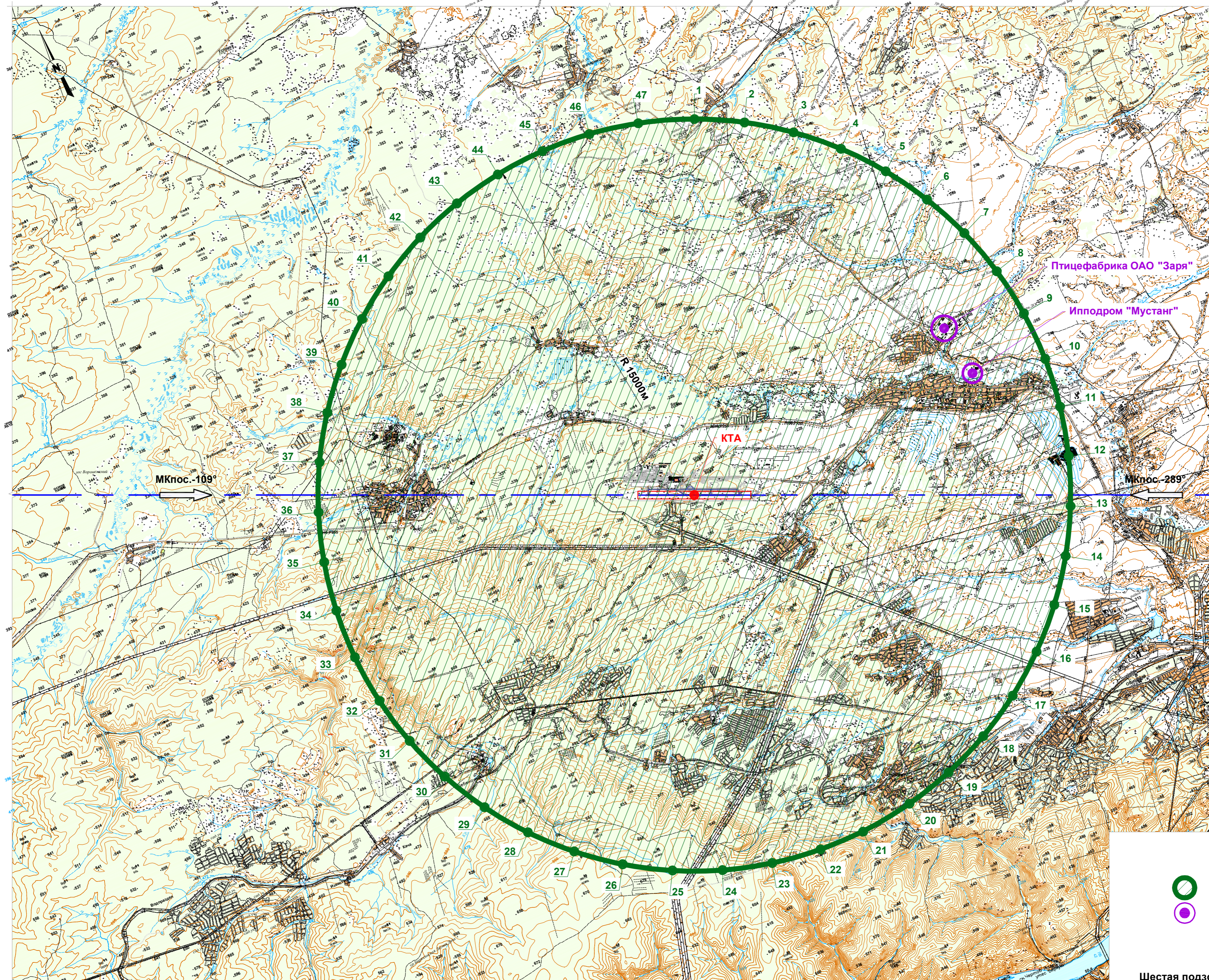


УСЛОВНЫЕ ОБОЗНАЧЕНИЯ

- граница пятой подзоны приаэродромной территории
- центр окружности R=16400м принят в КТА

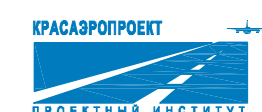
Каталог координат границ шестой подзоны в МСК-167

№ точки	X	Y
1	663699.2856	81328.8687
2	662780.7007	83103.7714
3	661634.3159	84740.8050
4	660280.4810	86210.9100
5	658743.2286	87487.9898
6	657049.8473	88549.3744
7	655230.3969	89376.2227
8	653317.1755	89953.8568
9	651344.1453	90272.0230
10	649346.3307	90325.0733
11	647359.1957	90112.0660
12	645418.0149	89636.7823
13	643557.2470	88907.6593
14	641809.9234	87937.6398
15	640207.0617	86743.9431
16	638777.1148	85347.7591
17	637545.4666	83773.8721
18	636533.9805	82050.2209
19	635760.6120	80207.4028
20	635239.0893	78278.1305
21	634978.6703	76296.6514
22	634983.9778	74298.1396
23	635254.9177	72318.0716
24	635786.6802	70391.5965
25	636569.8260	68552.9121
26	637590.4529	66834.6577
27	638830.4433	65267.3347
28	640267.7857	63878.7655
29	641876.9652	62693.5992
30	643629.4163	61732.8742
31	645494.0307	61013.6448
32	647437.7086	60548.6784
33	649425.9469	60346.2287
34	651423.4516	60409.8895
35	653394.7639	60738.5309
36	655304.8903	61326.3188
37	657119.9233	62162.8193
38	658807.6432	63233.1833
39	660338.0907	64518.4101
40	661684.0981	65995.6852
41	662821.7718	67638.7847
42	663730.9164	69418.5414
43	664395.3933	71303.3618
44	664803.4070	73259.7877
45	664947.7148	75253.0897
46	664825.7549	77247.8838
47	664439.6923	79208.7594
Контрольная точка аэродрома (КТА)		
КТА	649947.9503	75337.1430



- УСЛОВНЫЕ ОБОЗНАЧЕНИЯ**
- граница шестой подзоны приаэродромной территории
 - объекты потенциально способствующие привлечению и массовому скоплению птиц
 - центр окружности R 1500м принят в КТА

Приложение 5
Шестая подзона приаэродромной территории.
М 1:100 000





СОПК М° 901.

Приаэродромная территория аэродрома Красноярск (Емельяново) образованная границами 7 подзоны

Приаэродромная территория аэродрома Красноярск (Емельяново) образованная границами 5 подзоны

Приаэродромная территория аэродрома Красноярск (Емельяново) образованная границами 5 подзоны

КТА

Каталог координат характерных точек общей границы приаэродромной территории аэродрома Красноярск (Емельяново) представлен в текстовой части Проекта решения

Приложение 7
Граница приаэродромной территории аэродрома Красноярск (Емельяново). М 1:200 000

